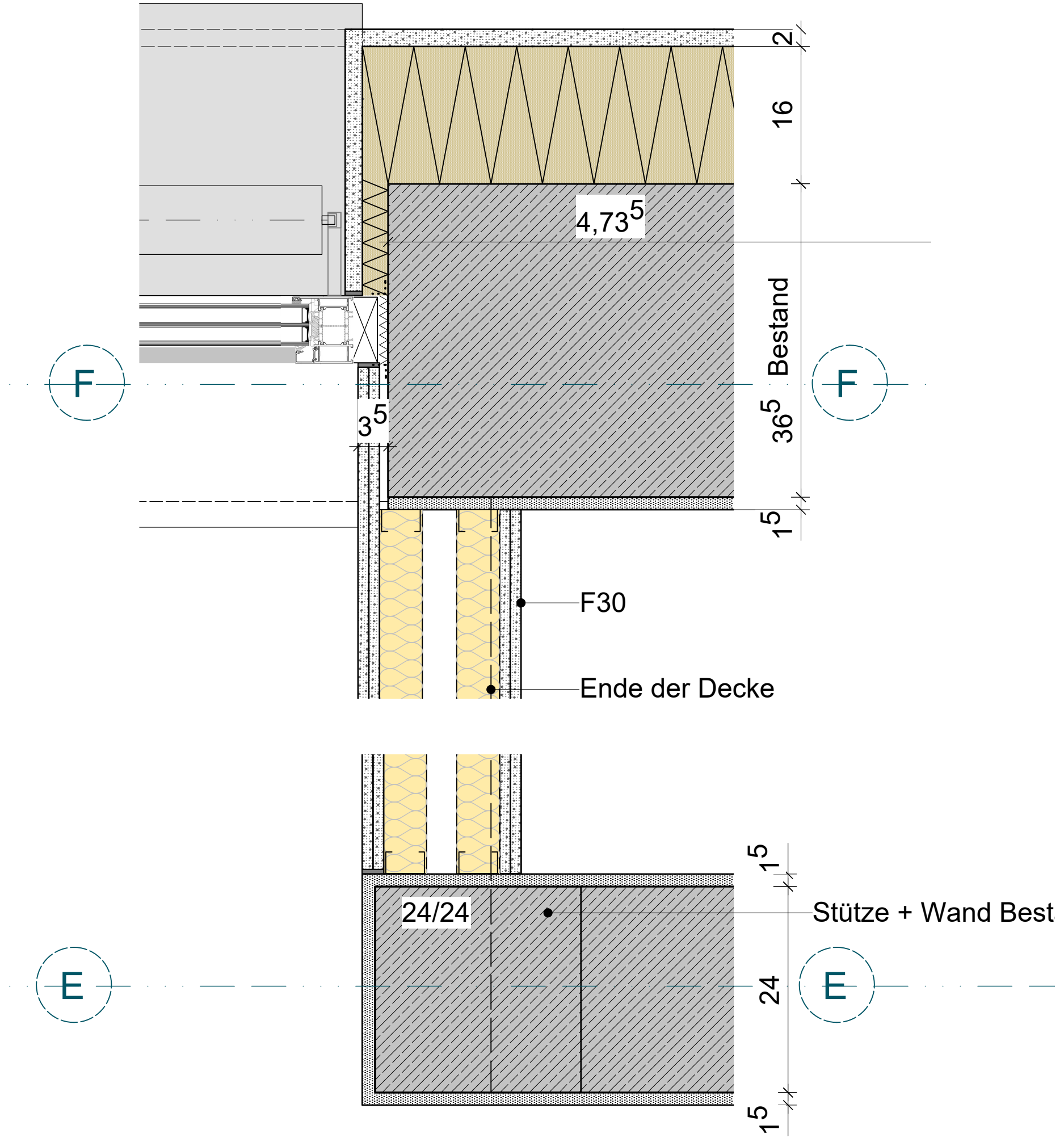
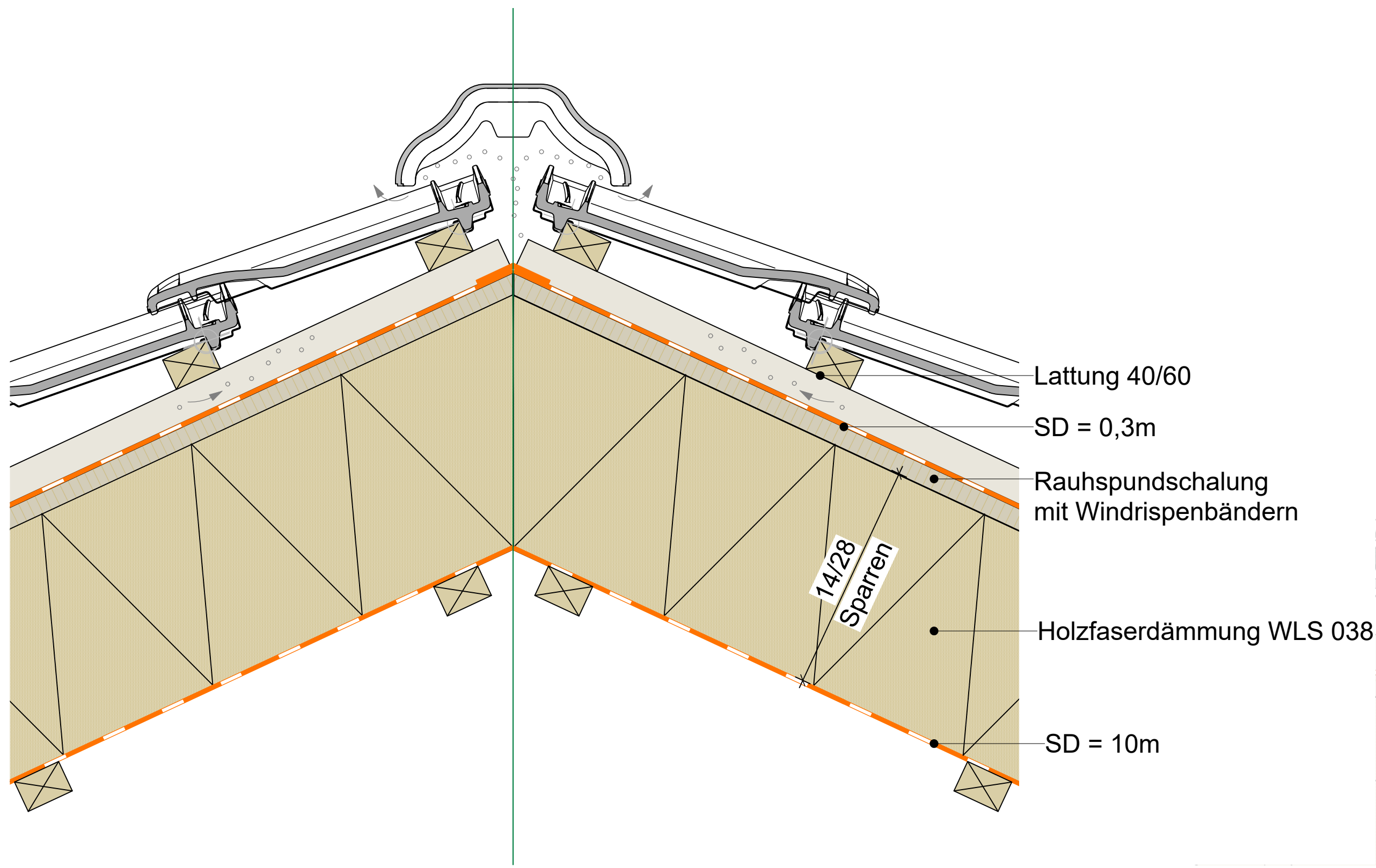


<b>OD-06</b>	<b>Achse 13 Bestand Türe Flur</b>	<b>M 1:5</b>	
<b>BA-3.1</b>	<b>BAUVORHABEN: Sanierung und Umbau des Hauptgebäudes (P2) mit Erweiterungsbau für 6 Klassenräume und eine Turnhalleinheit (P4)</b>	Planstand	Inhalt
	<b>BAUHERR:</b> Landkreis Bad Tölz -Wolfratshausen Prof.-Max-Lange-Platz 1 83646 Bad Tölz	Freigabe	
			Datum
			20.3.2026

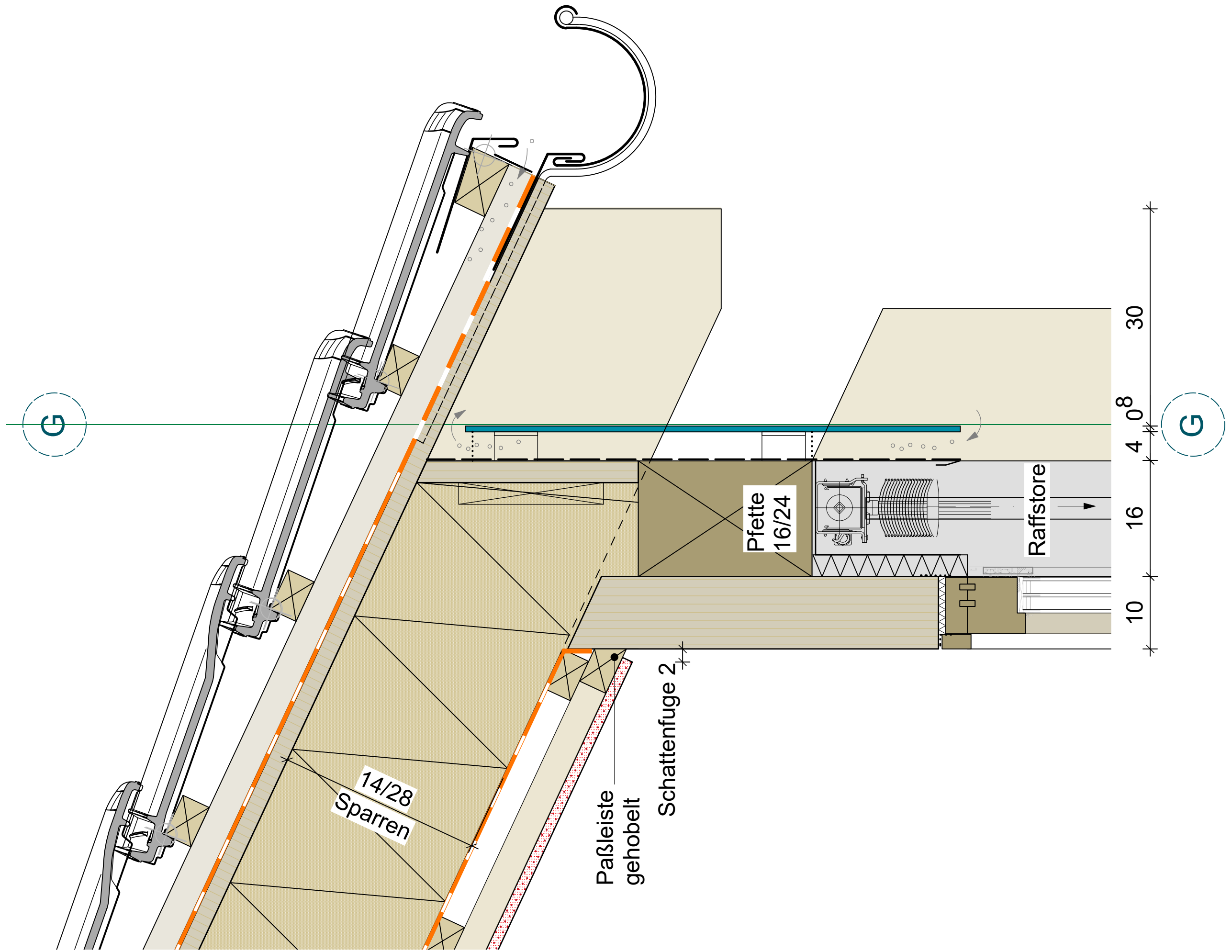


<b>OD-07/8</b>	<b>Bestand Fenster / GK-Wand</b>	<b>M 1:5</b>		
<b>BA-3.1</b>	BAUVORHABEN: Sanierung und Umbau des Hauptgebäudes (P2) mit Erweiterungsbau für 6 Klassenräume und eine Turnhalleinheit (P4)	Planstand	Inhalt	Datum
	BAUHERR: Landkreis Bad Tölz - Wolfratshausen Prof.-Max-Lange-Platz 1 83646 Bad Tölz	Freigabe		20.3.2026

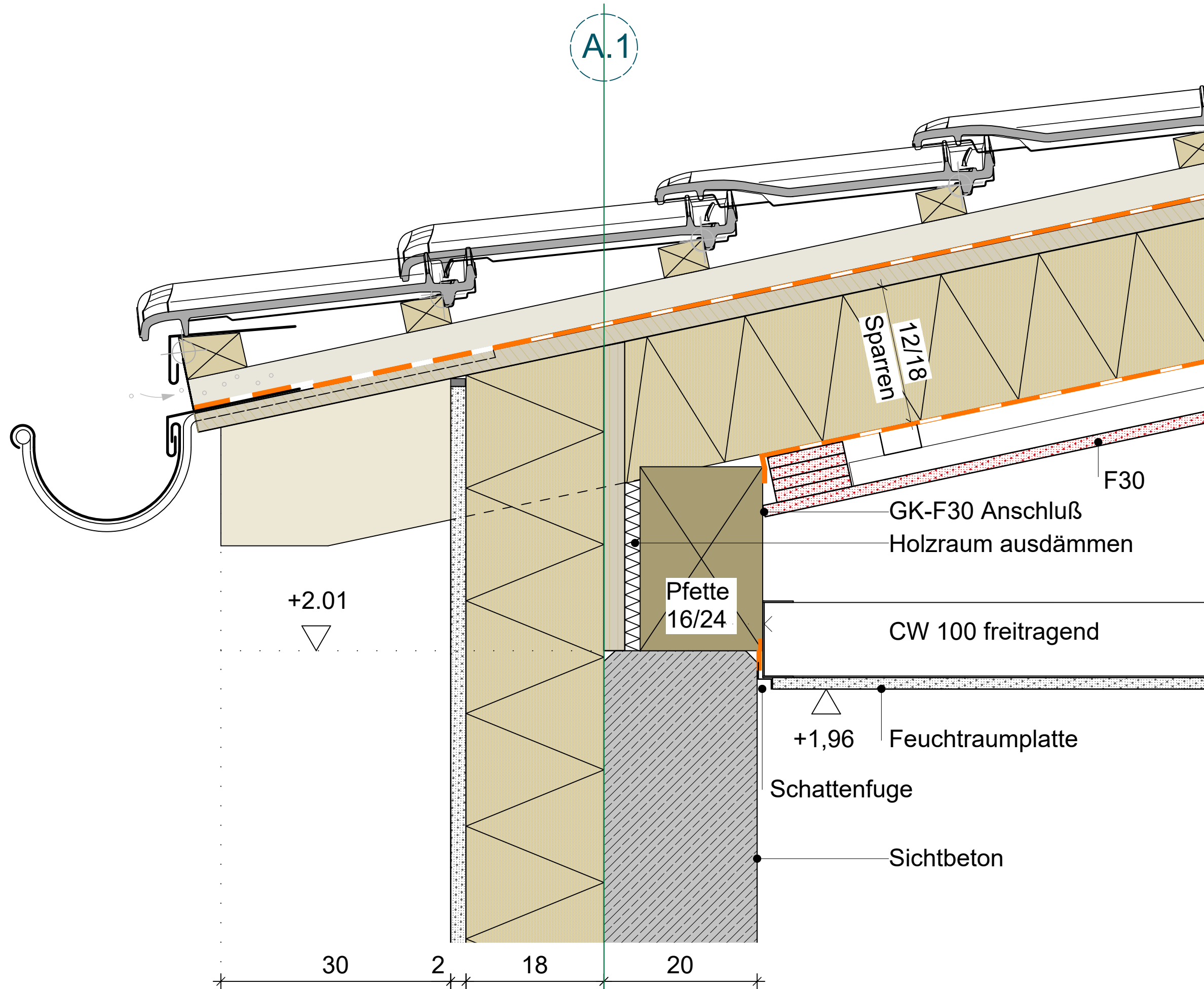


Lattung 40/60  
 SD = 0,3m  
 Rauhspundschalung  
 mit Windrispenbändern  
 Holzfaserdämmung WLS 038  
 SD = 10m

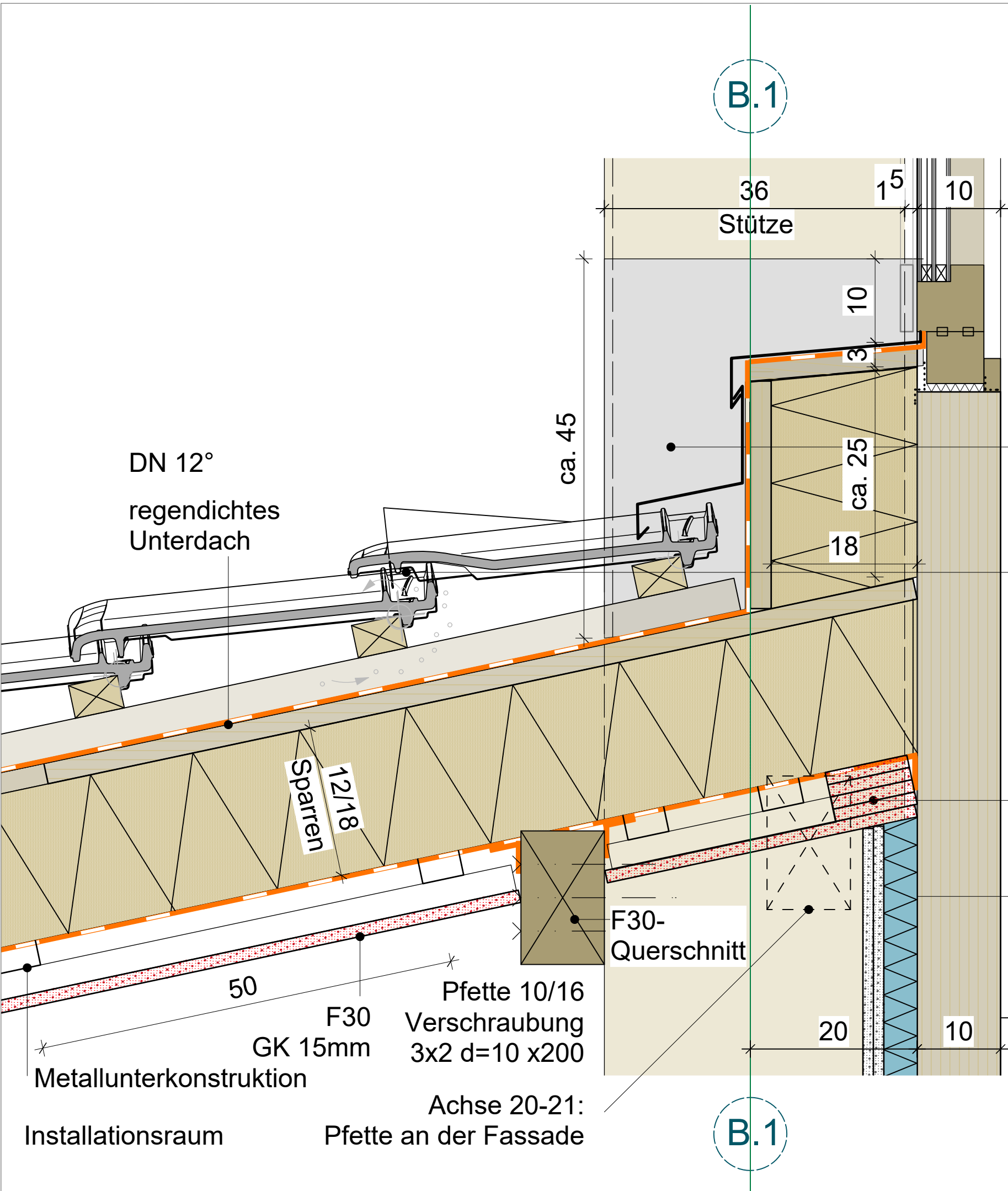
<b>SA-01</b>	<b>First Neubau</b>	<b>M 1:5</b>		
<b>BA-3.1</b>	<b>BAUVORHABEN:</b> Sanierung und Umbau des Hauptgebäudes (P2) mit Erweiterungsbau für 6 Klassenräume und eine Turnhalleinheit (P4)	Planstand	Inhalt	Datum
	<b>BAUHERR:</b> Landkreis Bad Tölz -Wolfratshausen Prof.-Max-Lange-Platz 1 83646 Bad Tölz	Freigabe		20.3.2026



<b>SA-02</b>	<b>Traufe</b>	<b>M 1:5</b>	
<b>BA-3.1</b>	BAUVORHABEN: Sanierung und Umbau des Hauptgebäudes (P2) mit Erweiterungsbau für 6 Klassenräume und eine Turnhalleinheit (P4)	Planstand	Inhalt
	BAUHERR:	Freigabe	
	Landkreis Bad Tölz -Wolfratshausen Prof.-Max-Lange-Platz 1 83646 Bad Tölz		Datum
			20.3.2026



<b>SA-06</b>	<b>Achse A.1 Traufe Umkleiden</b>	<b>M 1:5</b>		
<b>BA-3.1</b>	<b>BAUVORHABEN: Sanierung und Umbau des Hauptgebäudes (P2) mit Erweiterungsbau für 6 Klassenräume und eine Turnhalleinheit (P4)</b>	Planstand	Inhalt	Datum
	<b>BAUHERR:</b> Landkreis Bad Tölz - Wolfratshausen Prof.-Max-Lange-Platz 1 83646 Bad Tölz	Freigabe		20.3.2026



DN 12°  
regendichtetes  
Unterdach

ca. 45

B.1

36  
Stütze

15 10

10

3

18

ca. 25

75

Sparren  
12/18

F30-  
Querschnitt

50

F30  
GK 15mm

Pfette 10/16  
Verschraubung  
3x2 d=10 x200

20

10

B.1

Metallunterkonstruktion

Installationsraum

Achse 20-21:  
Pfette an der Fassade

Stützenverblechung  
Alu pulverbeschichtet  
1cm Fläsung in der Stütze

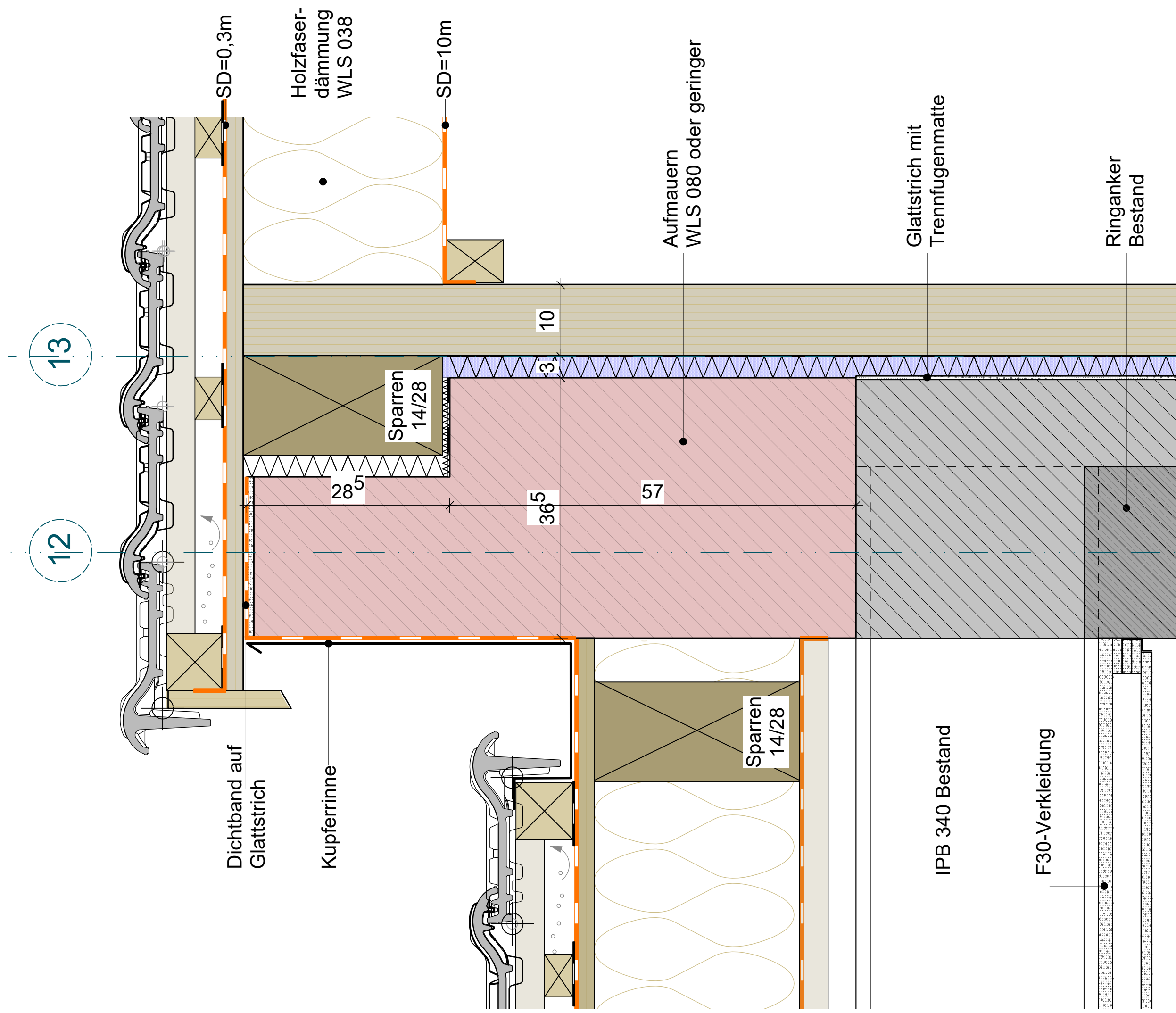
Lüfterziegel in jedem  
Sparrenfeld  
 $\Sigma = 850 \text{ cm}^2$  auf der gesamten  
Dachfläche

GKF o.ä. Bauplatten min. 2-lagig  
25mm (Flächenmasse  $\geq 20 \text{ kg/m}^2$ )

Lattung auf Schwingbügel  $b \geq 60 \text{ mm}$ ,  
 $e > 625 \text{ mm}$  Hohlraum vollflächig  
mit Steinwolle gefüllt (Stärke 40mm)

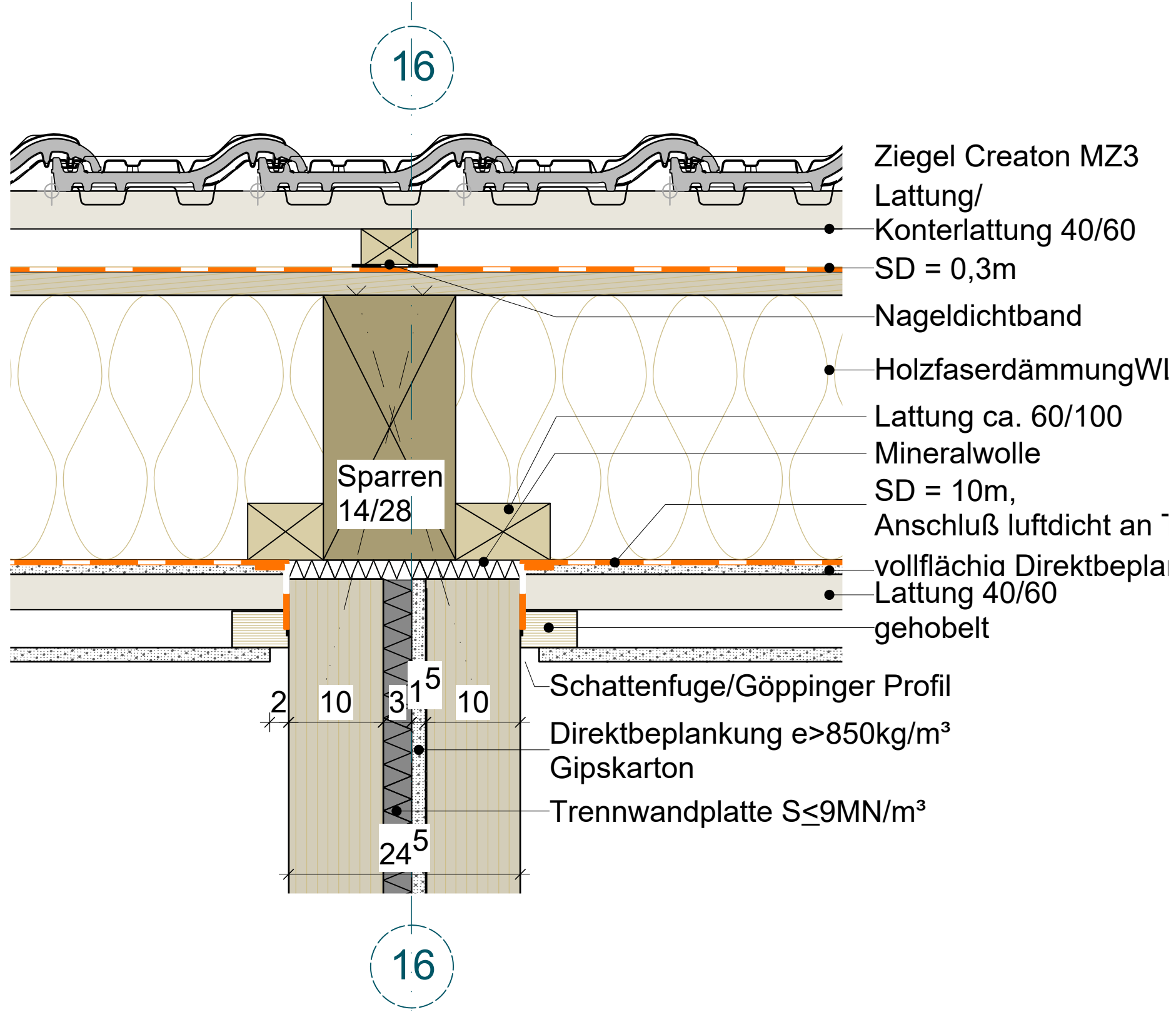
lagenbezogener Strömungs-  
widerstand  $r(\text{kPas/m}^2) 5 \leq r \leq 50$

SA-07	Achse B.1 Anschluss Umkleide Turnhalle			M 1:5
	BA-3.1	Planstand	Inhalt	Datum
	BAUORHABEN: Sanierung und Umbau des Hauptgebäudes (P2) mit Erweiterungsbau für 6 Klassenräume und eine Turnhalleinheit (P4)	Freigabe		20.3.2026
	BAUHERR:			
	Landkreis Bad Tölz -Wolfratshausen Prof.-Max-Lange-Platz 1 83646 Bad Tölz			

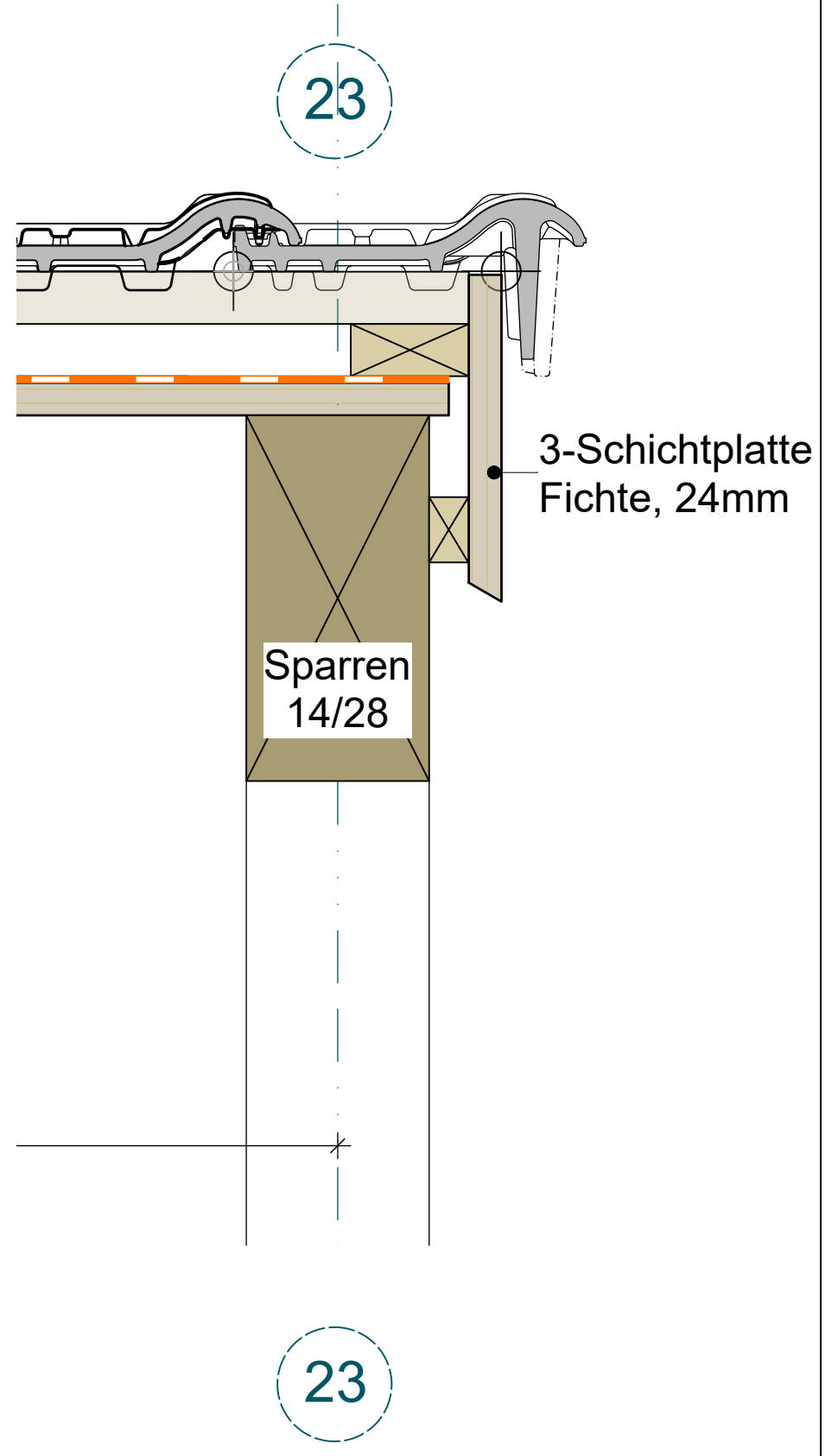
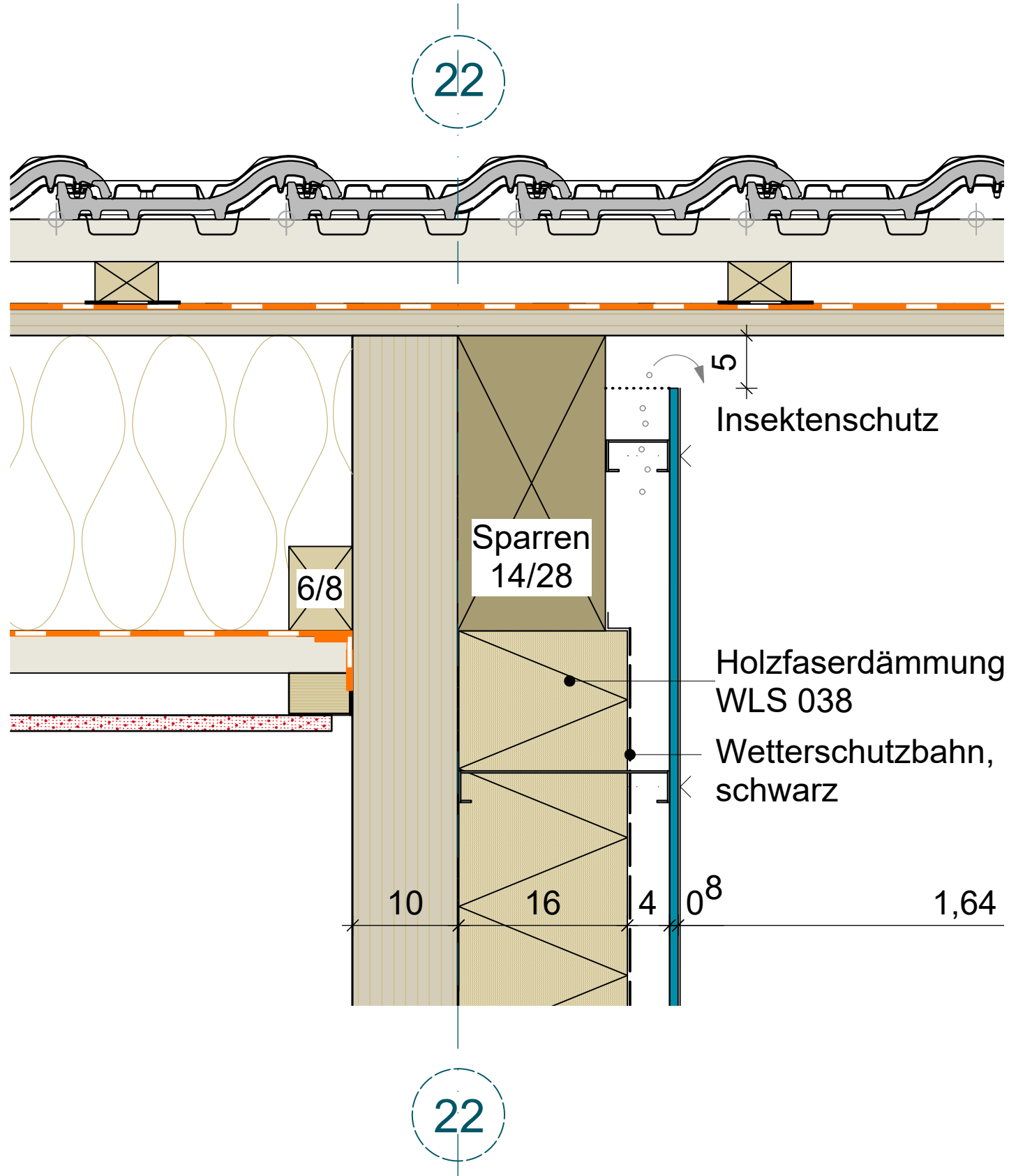


**SD-02 Achse 13 Dachanschluß Bestand / Erweiterung**

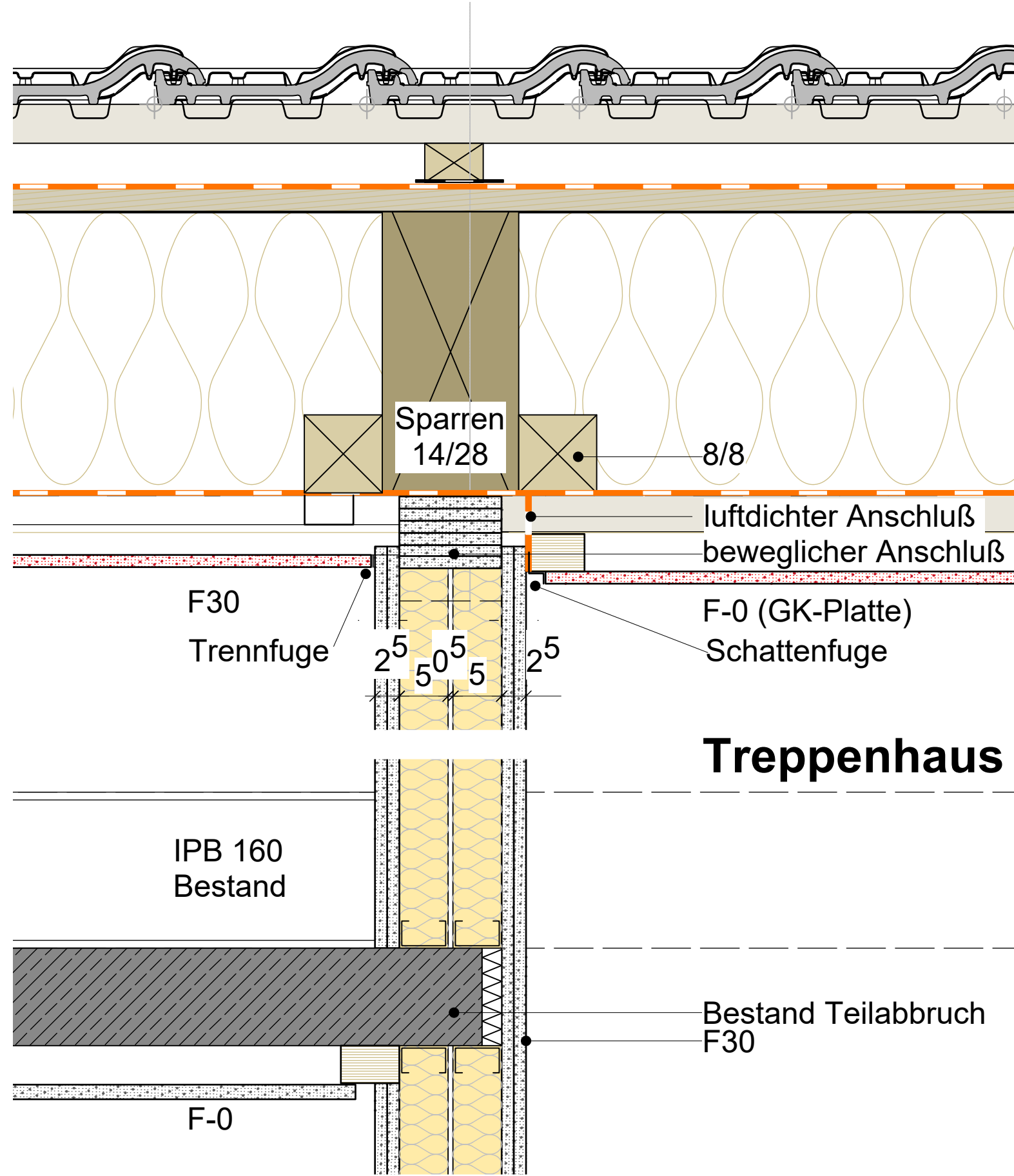
<b>SB-07</b>	<b>M 1:5</b>	
<b>BA-3.1</b>	Planstand	Inhalt
	Freigabe	
		Datum
		20.3.2026
	<b>BAUVORHABEN:</b> Sanierung und Umbau des Hauptgebäudes (P2) mit Erweiterungsbau für 6 Klassenräume und eine Turnhalleinheit (P4)	
	<b>BAUHERR:</b> Landkreis Bad Tölz - Wolftrathausen Prof.-Max-Lange-Platz 1 83646 Bad Tölz	



<b>SD-03</b>	<b>Achse 16 Dachanschluß Doppelwand</b>			<b>M 1:5</b>
<b>BA-3.1</b>	<b>BAUVORHABEN:</b> Sanierung und Umbau des Hauptgebäudes (P2) mit Erweiterungsbau für 6 Klassenräume und eine Turnhalleinheit (P4)		Inhalt	Datum
	<b>BAUHERR:</b>	Landkreis Bad Tölz - Wolftratshausen Prof.-Max-Lange-Platz 1 83646 Bad Tölz	Freigabe	20.3.2026

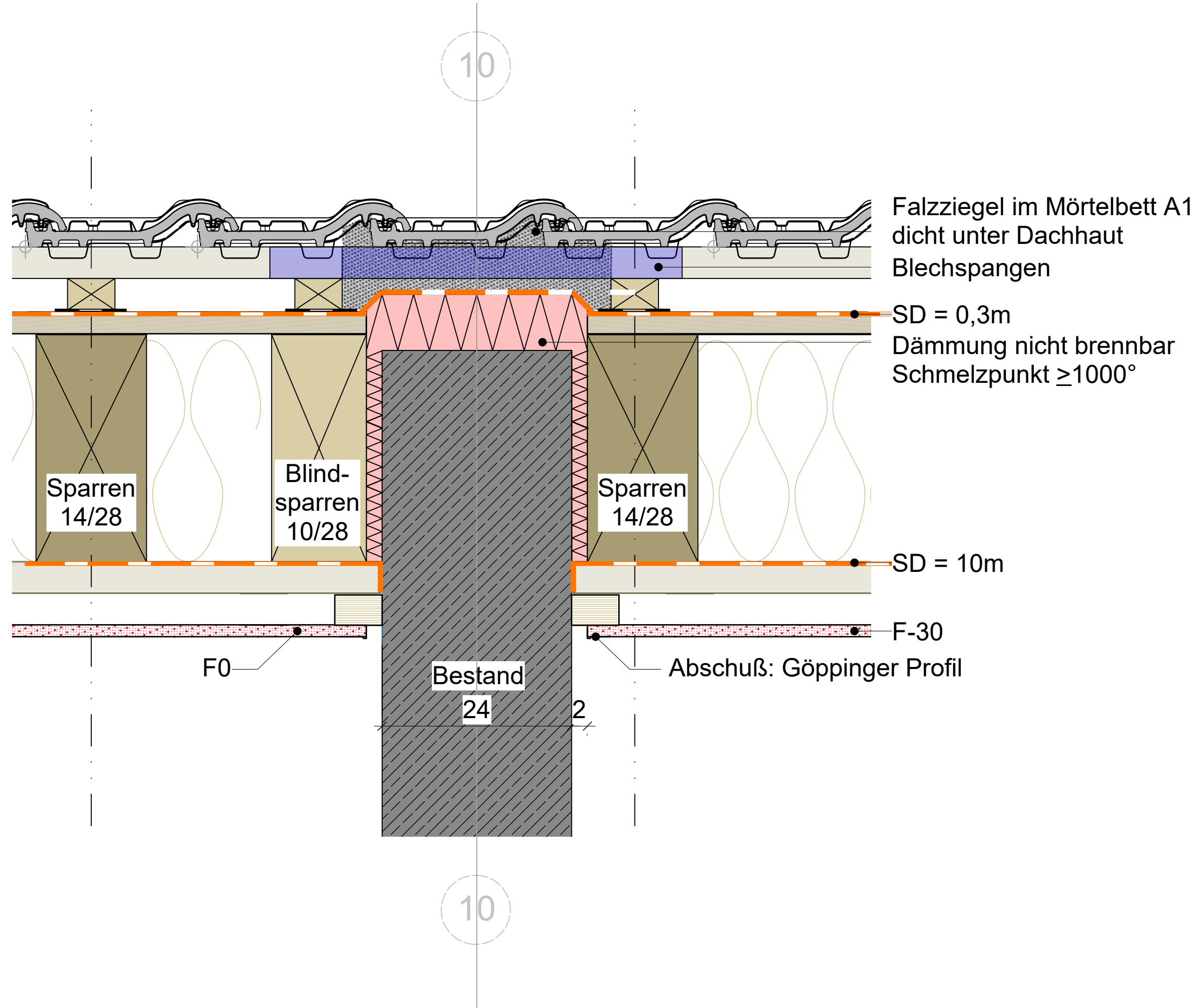


<b>SD-05</b>	<b>Achse 22/23 Giebelwand/Vordach/Ortgang</b>			<b>M 1:5</b>
	<b>BA-3.1</b>	Planstand	Inhalt	
	BAUVORHABEN: Sanierung und Umbau des Hauptgebäudes (P2) mit Erweiterungsbau für 6 Klassenräume und eine Turnhalleinheit (P4)			20.3.2026
	BAUHERR:			
	Landkreis Bad Tölz -Wolfratshausen Prof.-Max-Lange-Platz 1 83646 Bad Tölz			

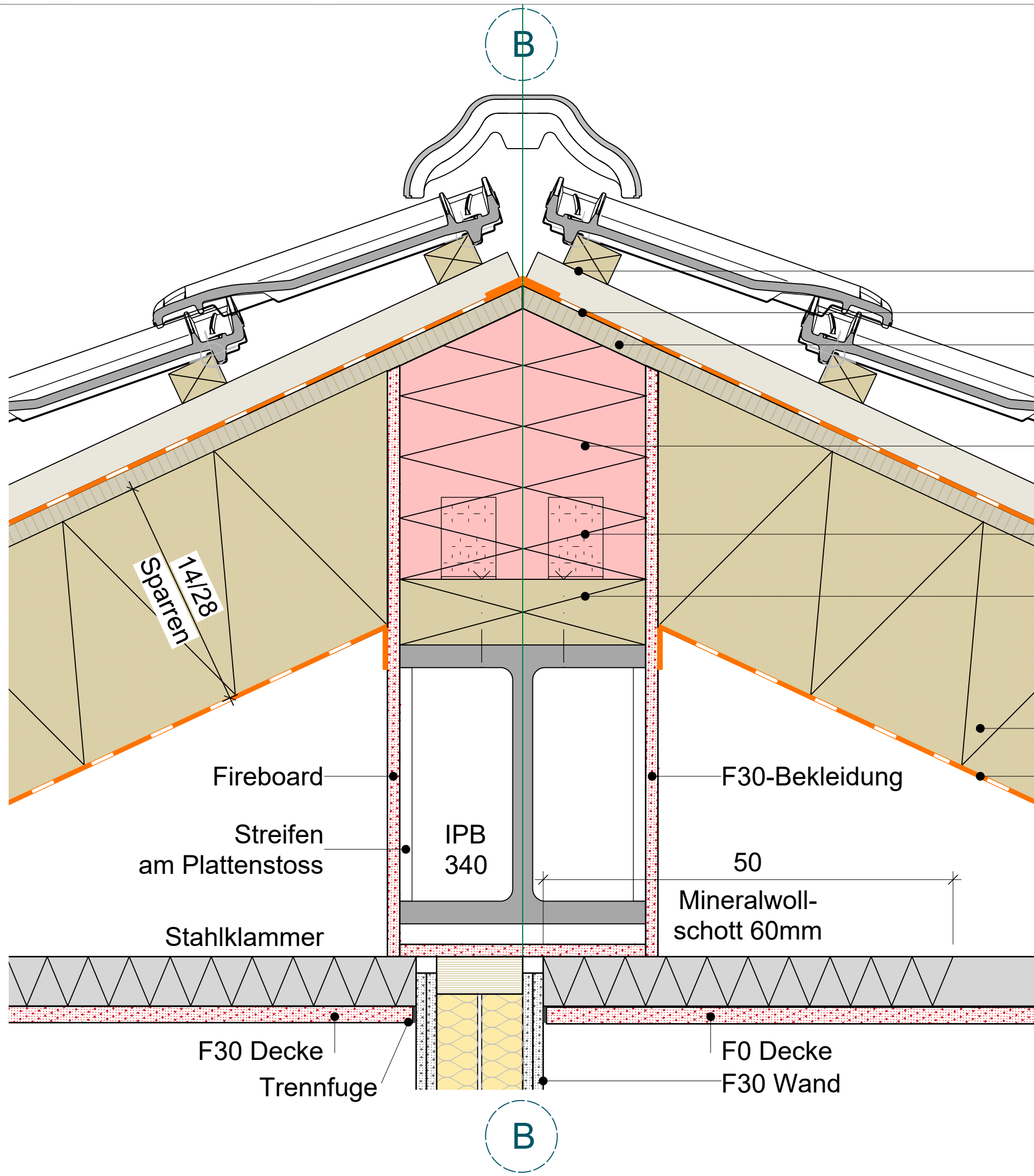


**Seminar A029**

<b>SD-07</b>	<b>Bestand GK-Wandanschluß Dach</b>			<b>M 1:5</b>	
	<b>BA-3.1</b>	Planstand	Inhalt	Datum	
	BAUVORHABEN: Sanierung und Umbau des Hauptgebäudes (P2) mit Erweiterungsbau für 6 Klassenräume und eine Turnhalleinheit (P4)			Freigabe	20.3.2026
	BAUHERR:				
	Landkreis Bad Tölz -Wolfratshausen Prof.-Max-Lange-Platz 1 83646 Bad Tölz				



SD-08		Achse 10 Bestand Brandwandanschluss Dach		M 1:5	
BA-3.1	BAUVORHABEN: Sanierung und Umbau des Hauptgebäudes (P2) mit Erweiterungsbau für 6 Klassenräume und eine Turnhalleinheit (P4)	Planstand	Inhalt	Datum	20.3.2026
		Freigabe			
BAUHERR:		Landkreis Bad Tölz -Wolfratshausen Prof.-Max-Lange-Platz 1 83646 Bad Tölz			



- Lattung 40/60
- SD = 0,3m
- Rauhspundschalung mit Windrispenbändern
- Dämmung nicht brennbar Schmelzpunkt  $\geq 1000^\circ$  hohlraumfrei
- Winkelverbinder ABR 105 CMA Kammnägel d=4x50
- Ausgleichsschwelle NH C24, 300/80 Verschraubung Schwelle d=8x80 a=50cm
- Holzfaserdämmung WLS 038
- SD = 10m

Fireboard

Streifen am Plattenstoss

Stahlklammer

IPB 340

50

Mineralwollschott 60mm

F30 Decke

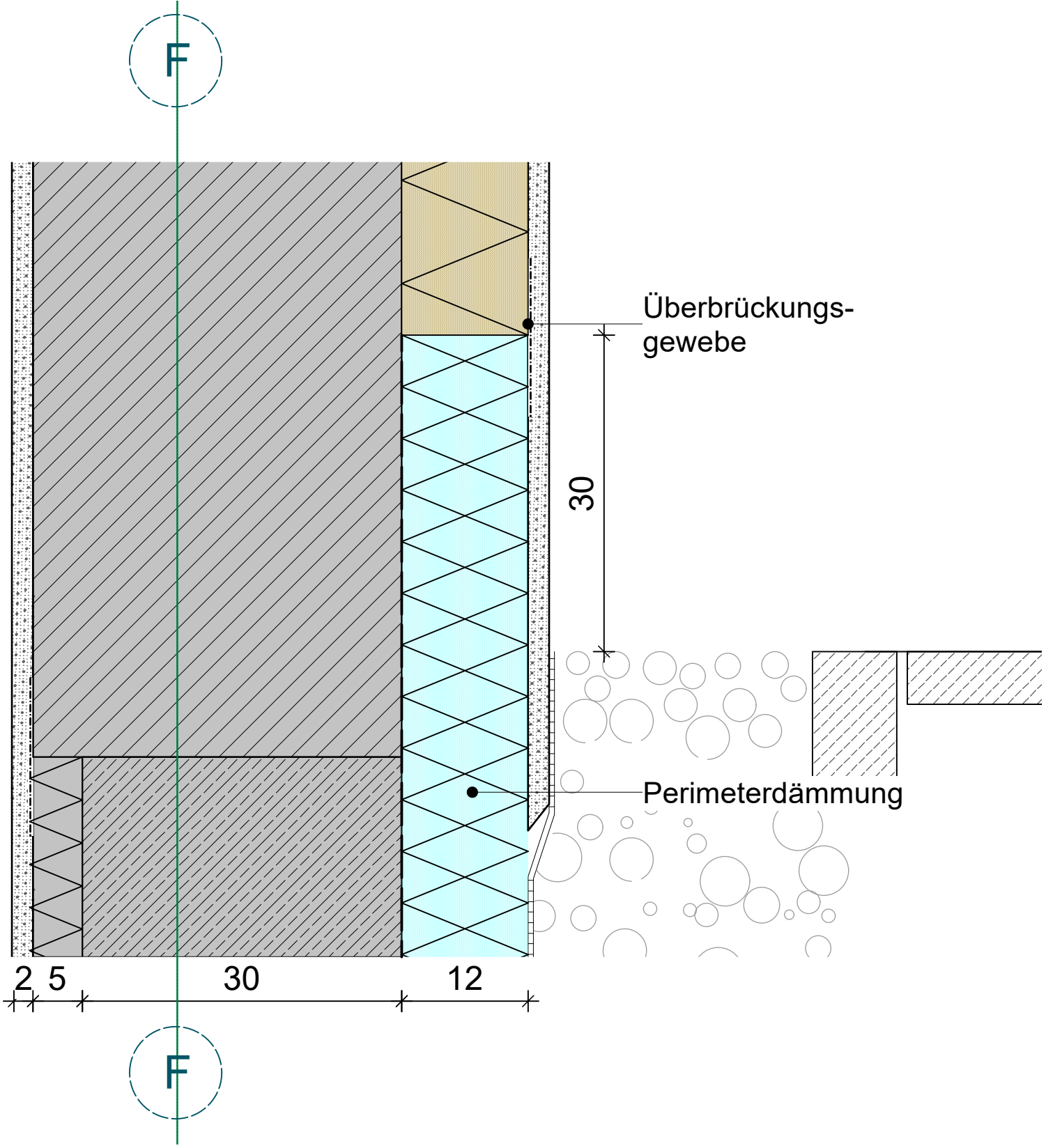
Trennfuge

F0 Decke

F30 Wand

SG-01	Achse B Dachfirst Bestand (P2)			M 1:5
	BA-3.1	BAUVORHABEN: Sanierung und Umbau des Hauptgebäudes (P2) mit Erweiterungsbau für 6 Klassenräume und eine Turnhalleinheit (P4)	Inhalt	Datum
	BAUHERR:	Freigabe		20.3.2026
		Landkreis Bad Tölz -Wolfratshausen Prof.-Max-Lange-Platz 1 83646 Bad Tölz		

# Treppenhaus



SG-03

Achse F WDVS-Sockel

M 1:5

BA-3.1

BAUVORHABEN: Sanierung und Umbau des Hauptgebäudes (P2) mit Erweiterungsbau für 6 Klassenräume und eine Turnhalleinheit (P4)

Planstand

Datum

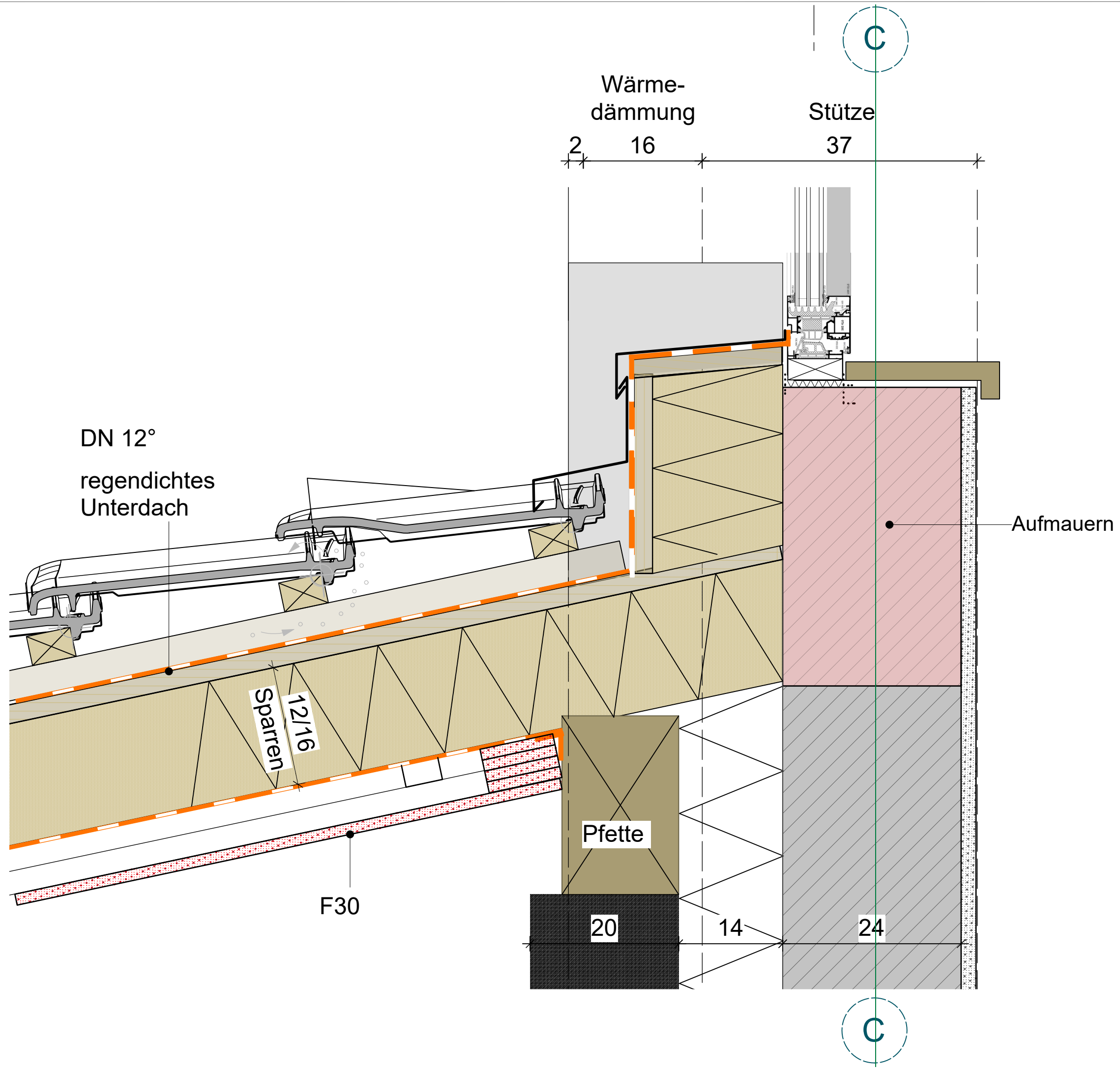
BAUHERR:

Landkreis Bad Tölz - Wolftrathausen  
Prof.-Max-Lange-Platz 1  
83646 Bad Tölz

Freigabe

20.3.2026

Inhalt



SG-06

Achse C Dachanschluss, Umkleiden

M 1:5

BA-3.1

BAUVORHABEN: Sanierung und Umbau des Hauptgebäudes (P2) mit Erweiterungsbau für 6 Klassenräume und eine Turnhalleinheit (P4)

Planstand

Datum

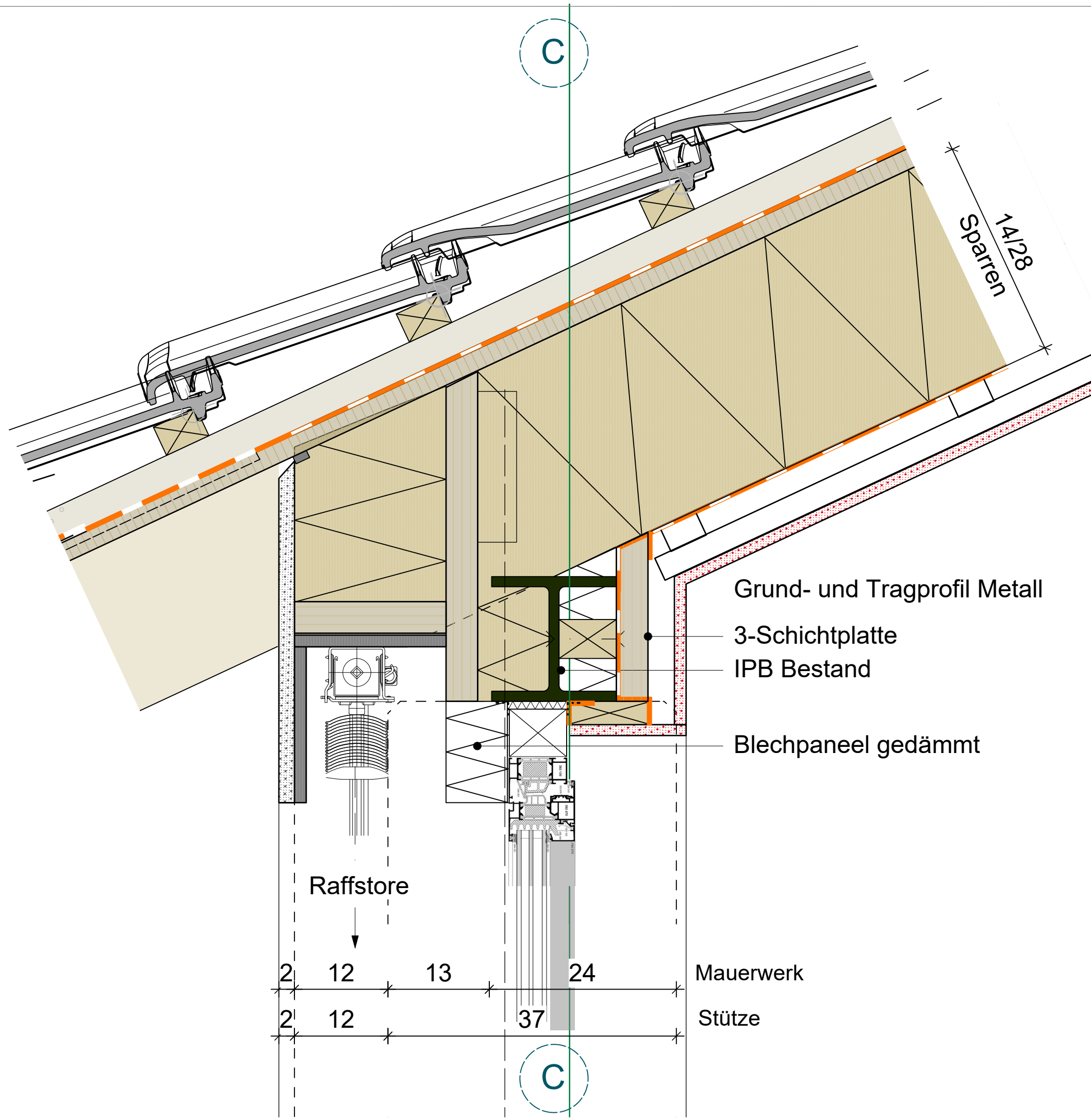
BAUHERR:

Landkreis Bad Tölz - Wolftrathausen  
Prof.-Max-Lange-Platz 1  
83646 Bad Tölz

Inhalt

Freigabe

20.3.2026



<b>SG-07</b>	<b>Achse C Dachanschluss Fenster WDVS</b>	<b>M 1:5</b>		
<b>BA-3.1</b>	<b>BAUVORHABEN: Sanierung und Umbau des Hauptgebäudes (P2) mit Erweiterungsbau für 6 Klassenräume und eine Turnhalleinheit (P4)</b>	Planstand	Inhalt	Datum
	<b>BAUHERR:</b> Landkreis Bad Tölz - Wolfratshausen Prof.-Max-Lange-Platz 1 83646 Bad Tölz	Freigabe		20.3.2026